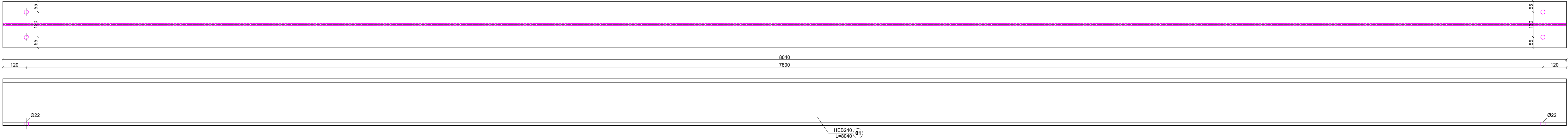


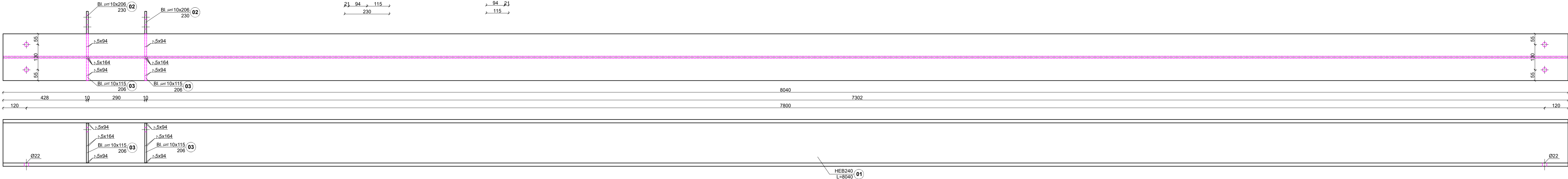
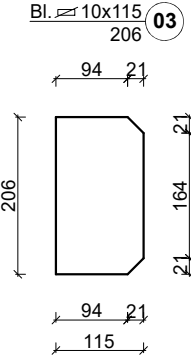
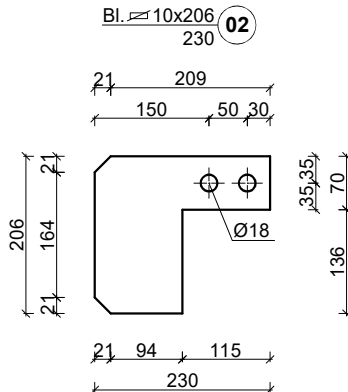
Belka Bt1
ilość - 2
stal S355
śruby M20-8.8
liczba elementów nr1-2szt.

ZBIORCZE ZESTAWIENIE STALI						
Lp.	Nazwa	Długość (m)	Ilość (szt.)	Łączna długość (m)	Ciężar (kg/m)	Łączny ciężar (kg)
1	HEB240	8,040	2	16,080	83,20	1337,9
ŁĄCZNY CIĘŻAR (kg)						1337,9



Belka Bt2
ilość - 1
stal S355
śruby M20-8.8
śruby M16-8.8
liczba elementów nr1-1szt.
liczba elementów nr2-2szt.
liczba elementów nr3-2szt.

ZBIORCZE ZESTAWIENIE STALI						
Lp.	Nazwa	Długość (m)	Ilość (szt.)	Łączna długość (m)	Ciężar (kg/m)	Łączny ciężar (kg)
1	HEB240	8,040	1	8,040	83,20	668,9
2	śr. 10x206	0,230	2	0,460	78,5	7,4
3	śr. 10x115	0,206	2	0,412	78,5	5,7
ŁĄCZNY CIĘŻAR (kg)						680,0



UWAGA:
1. Wymiary elementów podano w [mm], poziomy podano w [m]
2. Elementy spawać na długości przylegania.
3. Pierwsza klasa spawalności
4. Zabezpieczenie p.poż. -- min.
5. Spoiny nie oznaczone gr. 0,8 cieńszego z łączonych elementów, nie mniej niż 3mm
6. Elektrody EA1.46
7. Materiały: stal S355

INWESTOR				
Łużyckie Centrum Recyklingu Sp. z o.o. Marszów 50A, 68-200 Żary KRS: 0000297754				
NAZWA INWESTYCJI				
Nadbudowa i przebudowa budynku biurowego Łużyckiego Centrum Recyklingu Sp. z o. o., z niezbędną infrastrukturą techniczną i zagospodarowaniem terenu Kategoria obiektu budowlanego XVI				
OBIEKT				
BUDYNEK BIUROWY				
ADRES BUD				
Marszów 50A, 68-200 Żary dz. nr 175/1 obręb 0013 Marszów jednostka ewidencyjna 081110.2 Żary - Gmina powiat żarski, województwo lubuskie				
PROJEKTANT	UPRAWNIENIA	PODPIS		
mgr inż. Maciej Jans	LBS/0014/PBKb/19 w specjalności: konstrukcyjno - budowlanej			
SPRAWDZAJĄCY	UPRAWNIENIA	PODPIS		
mgr inż. Maciej Marciniak	LBS/0043/PWOK/10 w specjalności: konstrukcyjno - budowlanej			
NAZWA RYSUNKU				
Belka Bt1, Bt2				
DATA	SKALA	BRANŻA	Nr rys.	STRONA
04.03.2025	1:10	KONSTR.	PT-K-1.67	82